

Comparación entre

Brad Pitt

y

Angelina Jolie



Informacion de Brad Pitt:
Diciembre 18, 1963 6:31 AM
Shawnee, Oklahoma
35 N 19 38 96 W 55 30
Hora estándar observada
Zona Horaria: 6 horas Oeste

Informacion de Angelina Jolie:
Junio 4, 1975 9:09 AM
Los Angeles, California
34 N 03 08 118 W 14 34
Hora de Verano observada
Zona Horaria: 8 horas Oeste

Sol	25 gr. 52 min	Sagitario	Sol	13 gr. 25 min	Géminis
Luna	22 gr. 50 min	Capricornio	Luna	13 gr. 05 min	Aries
Mercurio	16 gr. 07 min	Capricornio	Mercurio	22 gr. 20 min	Géminis
Venus	23 gr. 28 min	Capricornio	Venus	28 gr. 09 min	Cáncer

Marte	10 gr. 02 min	Capricornio	Marte	10 gr. 42 min	Aries
Júpiter	9 gr. 50 min	Aries	Júpiter	17 gr. 25 min	Aries
Saturno	19 gr. 09 min	Acuario	Saturno	17 gr. 23 min	Cáncer
Urano	10 gr. 04 min	Virgo	Urano	28 gr. 48 min	Libra
Neptuno	16 gr. 48 min	Escorpio	Neptuno	10 gr. 20 min	Sagitario
Plutón	14 gr. 14 min	Virgo	Plutón	6 gr. 31 min	Libra



Your Company Name
 1234 N. Your Address
 City, State 123456
 Phone: 1-555-555-5555
 name@YourSite.com

Sol de Brad en Sagitario y Sol de Angelina en Géminis:

Los dos son curiosos, un tanto inquietos y movedizos. Se inspiran mutuamente a aprender, a crecer, a tomar chances y a hacer cambios, y se sienten con esperanzas y positivos juntos. Si no hay nada más, ustedes siempre se ríen de las ironías de la vida y de ustedes mismos cuando están juntos.

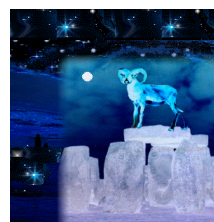


Los dos prosperan con la libertad, estímulos mentales y la variedad.

Una diferencia entre ustedes es que Brad tiene convicciones, creencias, ideales o principios éticos que le son muy significativos, mientras que Angelina puede no estar de acuerdo o sentirse fuertemente de una u otra manera con ellos.

Luna de Brad en Capricornio y Luna de Angelina en Aries:

Sus respuestas instintivas emocionales, sentimientos habituales y el tono emocional, y la manera en que le hacen frente a los desafíos son muy diferentes. La respuesta inicial de Angelina es a menudo enojo o indignación. Angelina tiene una actitud positiva, entusiasta y quiere "batalla" con los desafíos. Brad tiende a retirarse para formular una estrategia para lidiar con el problema. Brad contiene los sentimientos y emociones evocados por la situación, concentrándose en su lugar "en lo que debe ser hecho", los aspectos concretos de la situación.



Angelina es espontáneo y directo expresando deseos y sentimientos; Brad es cuidadoso y controlado, a menudo un poco reprimido. Angelina tiende a ser un poco egocéntrico y espera conseguir lo que quiere, mientras que Brad a menudo se siente desmerecedor de placer, comodidad o cumplir sus deseos. Brad siente instintivamente que será necesario trabajar duro para conseguir cualquier cosa (satisfacción emocional o ambiciones personales). Angelina cree instintivamente "yo puedo". Brad duda, y esto puede ser un problema entre ustedes. Positivamente, Brad puede ayudar a Angelina a ganar alguna distancia emocional y a despegarse de situaciones irritantes porque Angelina tiende a tomar todo muy a pecho y Brad no.

Además, los dos son emocionalmente un tanto auto-suficientes y disfrutan los momentos solos.

Brad's Sol Oposición Angelina's Mercurio:

Un animado intercambio de ideas es común entre ustedes. Afortunadamente, se entienden muy bien entre sí, pero desafortunadamente ustedes tienen opiniones y perspectivas distintas. A pesar de sus diferencias, ustedes trabajan juntos muy bien en temas prácticos, planeando, organizando, desarrollando o comunicando ideas, y sus diferencias en los puntos de vista no son un problema serio.



Angelina's Sol Cuadratura Brad's Urano:

Cuando ustedes dos están juntos hacen un montón de ruido y hay mucha excitación. Existe un fuerte elemento de espontaneidad y lo no predecible, y disfrutan de improvisar nuevas ideas y jugar juntos. Por ser la relación libre y espontánea, se encuentran muy a menudo que no pueden depender el uno del otro, y es difícil para ambos enfocarse en tareas mundanas, tediosas u onerosas. Esta es una buena relación para explorar nuevas posibilidades e intereses, y para estimularse mutuamente para ser más espontáneos,



independientes y creativos, pero es una relación dificultosa si la dependencia y requerimientos de cada uno son de alta prioridad.



Angelina's Sol Cuadratura Brad's Plutón:

Su relación es intensa y compleja. Se enganchan en profundas e intensas discusiones y encuentran que develan sus más profundos pensamientos, sentimientos, metas, deseos, miedos y ambiciones. Esta no es una relación superficial! Son muy desinhibidos con cada uno, y se abren entre sí más que con otros. Tengan cuidado del conflicto por el poder; de cualquier manera, Brad en particular, puede ser tentado de manipular y controlar a Angelina. Además, pueden sentirse amenazados, enredados, o sin fuerzas, por haber revelado mucho de sí mismos al otro, y consecuentemente, sentirán la necesidad de guardar secretos y ser competitivo con el otro. Cada uno ejerce una poderosa influencia sobre el otro, para bien o para mal.



Angelina's Luna Conjunción Brad's Júpiter:

Ambos disfrutan realmente la compañía del otro. Se contagian del buen humor y se desarrolla una atmósfera optimista, amistosa, y jovial cuando están juntos.



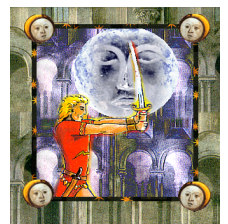
Angelina's Luna Cuadratura Brad's Mercurio:

Brad debe cuidarse de su tendencia a ser crítico, no simpatizar y ser altamente analítico de los sentimientos, gustos y hábitos de Angelina. Brad puede sentir que Angelina es muy sensible a la críticas, y reusa aceptar las responsabilidades en un problema. Enojos triviales, desacuerdos menores y algunos altercados pueden ser evitados con solo aprender a escucharse con simpatía y a comunicarse con claridad.



Angelina's Luna Cuadratura Brad's Marte:

Tienden a ser impacientes y desconsiderados con el otro. Esta relación funcionará solo si ambos son duros y sus sentimientos no se hieren con facilidad. Son capaces de alcanzar muchas cosas juntos y pueden motivarse mutuamente, pero deben resguardarse de la tendencia a ser impacientes y tratar de forzar las cosas prematuramente. Se debe evitar, además, la tendencia a presionar mucho al otro.



Brad's Mercurio Oposición Angelina's Saturno:

La corriente comunicativa entre ambos es a menudo restringida y muy frustrante, especialmente para Brad. Las críticas y quejas pueden ser un problema real para ustedes. Angelina quiere que Brad sea muy claro y preciso, e interrumpirá constantemente a Brad si hay algo inconsistente en lo que está diciendo. A menudo, no comparten los mismos intereses o ni están en la misma onda. La comunicación sobre asuntos prácticos y serios es usualmente buena, pero cualquier tópico que se refiera a intuición o especulación es probable que no llegue muy lejos. Debido a que se comunican bien solo en ciertos temas, esta relación funciona bien si es una asociación profesional para propósitos específicos, pero más allá de esto, la comunicación puede ser excesivamente difícil.



Brad's Mercurio Cuadratura Angelina's Júpiter:

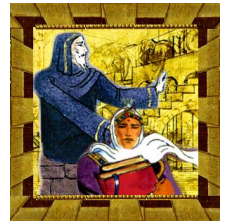
Esta relación tiene un efecto marcado en el total de las actitudes y creencias de ambos, pero particularmente e Brad. Ustedes se desafían en sus creencias religiosas, políticas y filosóficas. Pueden experimentar diferencias de opiniones que son difíciles de conciliar. Además, se inclinan a correr riesgos y especular, a veces tontamente.

Angelina's Mercurio Trino Brad's Saturno:



Funcionan bien en problemas prácticos. Se ayudan uno al otro a clarificarse y afinar sus ideas, y se ayudan a corregir sus trabajos. Por consiguiente, forman un buen equipo en asuntos de negocios y en trabajos importante o exactos.

Brad's Venus Oposición Angelina's Venus:



Se aprecian mutuamente y les es posible ver lo hermoso de cada uno, aún cuando su amigo es problemático o enfrenta dificultades. Aunque existen diferencias significantes en sus acercamientos a los sentimientos y amistad, y también en sus gustos artísticos y en la manera de divertirse, se gustan tanto uno al otro que estan motivados para encontrar las maneras de cooperar, armonizar, y encontrarse en la mitad del camino.

Angelina's Marte Conjunción Brad's Júpiter:

Se despiertan mutuamente las ambiciones y el espíritu emprendedor, y disfrutan planeando y diseñando proyectos. Les es posible continuar hasta completar exitosamente sus metas. Brad da a Angelina confianza y aliento para ir al frente, mientras que Angelina estimula a Brad a actuar con decisión para realizar sus sueños. Es probable que emprendan muchas cosas conjuntamente tanto como otros esfuerzos individuales que serán asistidos grandemente por su amigo. Ocasionalmente, toman riesgos temerarios y son altamente celosos y poco realistas en sus deseos, pero la combinación de sus energías dinámicas puede dar buenos resultados.



Brad's Marte Cuadratura Angelina's Marte:

Periodicamente, encuentran que se frustran uno al otro cuando intentan trabajar conjuntamente en un proyecto. El problema surge porque la manera de trabajar es muy diferente. A menudo encontrarán que deben trabajar en un proyecto en forma separada ya que hacer un esfuerzo conjunto exitoso les es imposible. Pelear, provocarse, manejar o presionar uno al otro, pueden ser los problemas entre los dos. Existe por momentos irritación y estrés entre los dos. Por lo menos, no falta fuego en su relación!.

Brad's Marte Cuadratura Angelina's Plutón:

Se inspiran, vitalizan y energizan uno al otro y pueden lograr mucho juntos, pero pueden con facilidad llegar a ser exageradamente celosos, casi fanáticos, de sus propósitos. Es probable, además, que sus objetivos a veces difieran y sentirán que los propósitos están cruzados respecto del otro. A menudo, terminan en fuertes conflictos, siendo muy competitivos entre sí, y tratando de manipular o dominar al otro. Angelina, especialmente, puede invalidar o socavar los esfuerzos de Brad.

